

東亞日報 發行所 特別市鐘路區世宗路139 (郵政特許第110) 電話 6107-6108 6107-6109 6107-6110 6107-6111 6107-6112 6107-6113 6107-6114 6107-6115 6107-6116 6107-6117 6107-6118 6107-6119 6107-6120 6107-6121 6107-6122 6107-6123 6107-6124 6107-6125 6107-6126 6107-6127 6107-6128 6107-6129 6107-6130 6107-6131 6107-6132 6107-6133 6107-6134 6107-6135 6107-6136 6107-6137 6107-6138 6107-6139 6107-6140 6107-6141 6107-6142 6107-6143 6107-6144 6107-6145 6107-6146 6107-6147 6107-6148 6107-6149 6107-6150 6107-6151 6107-6152 6107-6153 6107-6154 6107-6155 6107-6156 6107-6157 6107-6158 6107-6159 6107-6160 6107-6161 6107-6162 6107-6163 6107-6164 6107-6165 6107-6166 6107-6167 6107-6168 6107-6169 6107-6170 6107-6171 6107-6172 6107-6173 6107-6174 6107-6175 6107-6176 6107-6177 6107-6178 6107-6179 6107-6180 6107-6181 6107-6182 6107-6183 6107-6184 6107-6185 6107-6186 6107-6187 6107-6188 6107-6189 6107-6190 6107-6191 6107-6192 6107-6193 6107-6194 6107-6195 6107-6196 6107-6197 6107-6198 6107-6199 6107-6200

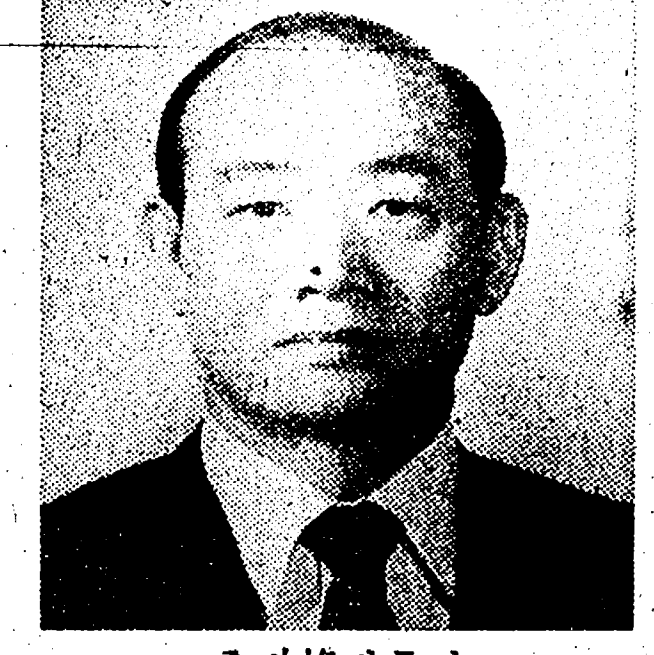
# 全斗煥 후보 11代大統領 당선

## 正直한 政府되도록 最善

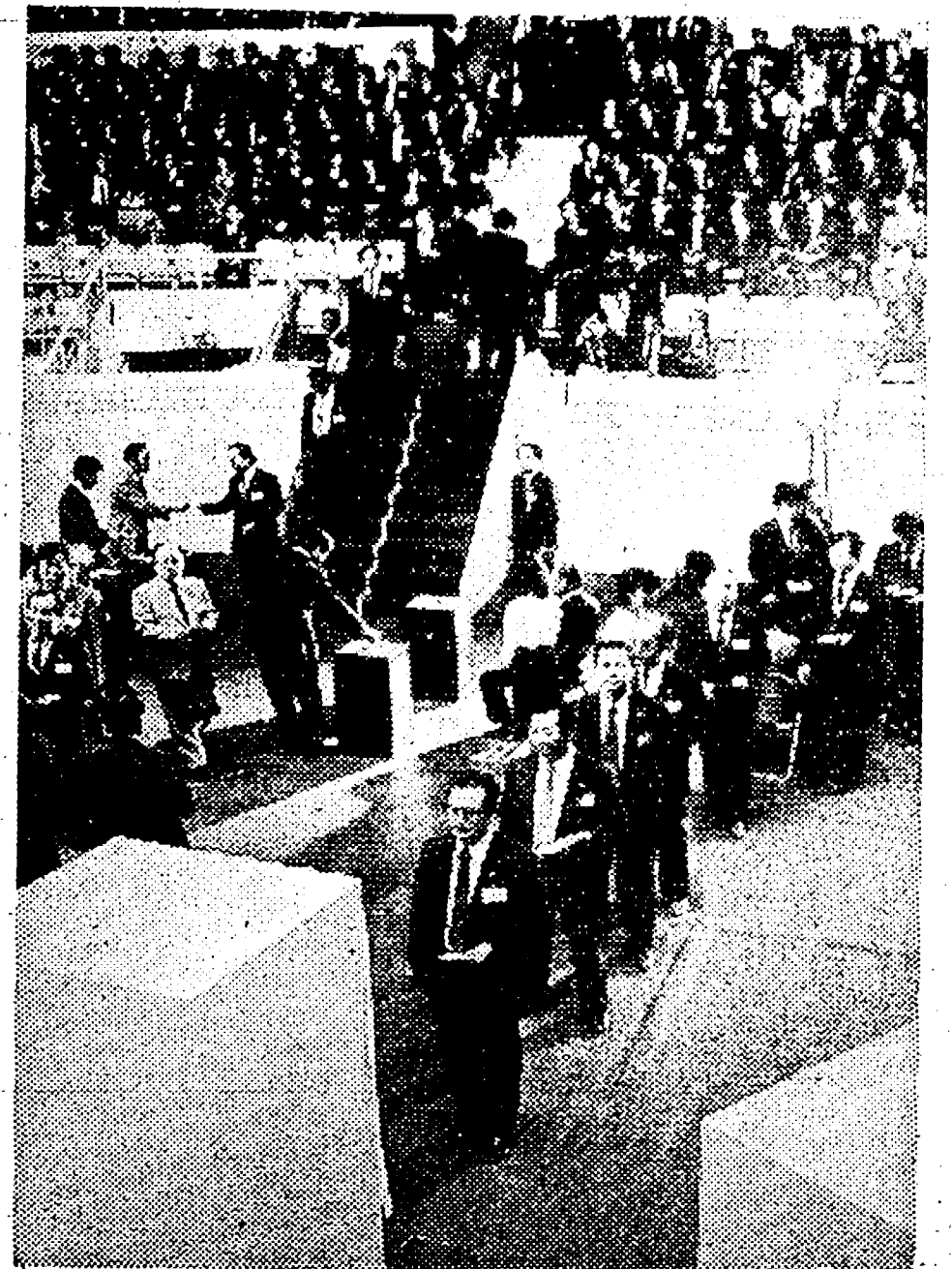
### 全大統領 당선談話

#### 새 歷史創造 과 감히 推進

來 1日 就任式



全斗煥의 勝選은 韓國의 民主政體가 11대 全斗煥에 의해 繼承된 것이다. 全斗煥은 韓國의 民主政體를 繼承하고 韓國의 民主政體를 發展시키는데 最善한 政府를 造成할 것이다. 全斗煥은 韓國의 民主政體를 發展시키는데 最善한 政府를 造成할 것이다. 全斗煥은 韓國의 民主政體를 發展시키는데 最善한 政府를 造成할 것이다.



全斗煥의 勝選을 축하하는 官廳 要員들



全斗煥의 勝選을 축하하는 官廳 要員들

### 全斗煥 당선談話

全斗煥은 韓國의 民主政體를 繼承하고 韓國의 民主政體를 發展시키는데 最善한 政府를 造成할 것이다. 全斗煥은 韓國의 民主政體를 發展시키는데 最善한 政府를 造成할 것이다. 全斗煥은 韓國의 民主政體를 發展시키는데 最善한 政府를 造成할 것이다.

### 新 時代의 出帆 榮光의 重責을

#### 全斗煥의 勝選의 意義

#### 새 歷史 새 물결 새 決意에 法的 正統性 完備

#### 植民地 교육 世代 「退場」의 後 續 措 置 主 務

全斗煥의 勝選은 韓國의 民主政體가 11대 全斗煥에 의해 繼承된 것이다. 全斗煥은 韓國의 民主政體를 繼承하고 韓國의 民主政體를 發展시키는데 最善한 政府를 造成할 것이다. 全斗煥은 韓國의 民主政體를 發展시키는데 最善한 政府를 造成할 것이다.

### 國保委員 願望을 示 全斗煥 新 政 任 命 後

#### 國保委員 願望을 示 全斗煥 新 政 任 命 後

國保委員 願望을 示 全斗煥 新 政 任 命 後

### 鈴木首相 祝電

#### 駐日 大使館 祝電을 發 表

鈴木首相 祝電

### 東亞戲評 白黃珠

東亞戲評 白黃珠

## 해외파견기능요원모집

근검·절약·저축의 생활화

### 해외현장에 파견할 기능요원을 아래와 같이 모집합니다.

구분	직	종	인원	응시자격
중기	정비	하체(중기/경기), 발전공, 배저플랜트(운전원/전공), 중기전공, AP(플랜트/피니셔/비후다), 워싱플랜트, 스크린플랜트, 크랫사, 양수, 밧데리, 콤포레터, 인진(중기/경기)	○○○명	가. 80년 8월 현재 만 24세 이상 50세 미만인 자(단, 입장, 반장급은 만 55세 미만인 자)
		타워크레인, 추레라, 콘크리트 펌프카, 몰라, 덤프, 크레인, 그레이다, 소벨(O & K), 백호, 천장크레인, 페이로다, 지게차	○○○명	
건설	측량	타일, 목공(형틀/내장), 비계(P. C./일반/철골), 샷수, 건축, 미장(일반/바닥), 건축심장, 철근, 그라인더(콘크리트면), 방수, 조적	○○○명	나. 각 직종 공히 병역필자 또는 면제자로서 해외여행에 결격사유가 없는 자
		측량사 및 보조, 시험사 및 보조(토목), 크로리드(착암), 보링, 그라우팅, 조경, 토목배관, 포장, 실장(토목/토공/구조물)	○○○명	
기계(설비)	전기	계장(A/C, 기계), 설비보온, 설비단트, 비파괴검사(NDT), 기계배관, 냉동	○○○명	
		전공(플랜트/케이블/내선), 전기계장	○○○명	
전기	타	무선사, 요리사(한식/양식), 제도사(건축/토목/전기/기계)	○○○명	

- 모집직종·인원 및 응시자격
- 제출서류  
가. 자필이력서(우측 상단에 희망직종 명기) ..... 2통  
나. 면허증사본(소지자에 한함) ..... 2통
- 서류제출처  
가. 현대건설(주) 해외인력관리부: 서울특별시 중구 세종로 178번지  
나. 현대건설(주) 관공동기공장: 서울특별시 강남구 방배2동 2724번지  
다. 울산 현대중공업내 중동지원부: 경남 울산시 전하동 1번지  
라. 현대건설 부산사무소: 부산시 중구 중앙동 4가 80번지  
마. 현대자동차 부산영업소: 경남 마산시 양동동 156번지 11호  
바. 현대자동차 대구영업소: 경북 대구시 동구 신천동 300번지 12호
- 신청방법  
서류심사 합격자에 한하여 면접 및 실기시험일자를 개별통지함.
- 기타  
가. 우편접수도 가능  
나. 이력서상의 현주소는 통·반 및 우편번호 명기바람  
다. 해외취업 유경험자만 우대함

해외취업 알선을 미끼로 금품을 요구하는 사기브로커에 일체 속지 않습니다

※ 노허 제 80-441, 463, 464호

## 現代建設株式會社